

Многоканальный анализатор толщины покрытий

Назначение

Анализатор толщины покрытий - устройство для точного измерения толщины различных металлических и неметаллических покрытий (антикоррозионных, изоляционных, противоокислительных, водостойких покрытий для труб и др.) Возможные элементы основы или покрытия - элементы от Mg до U. Система предназначена для контроля и мониторинга производственных процессов.

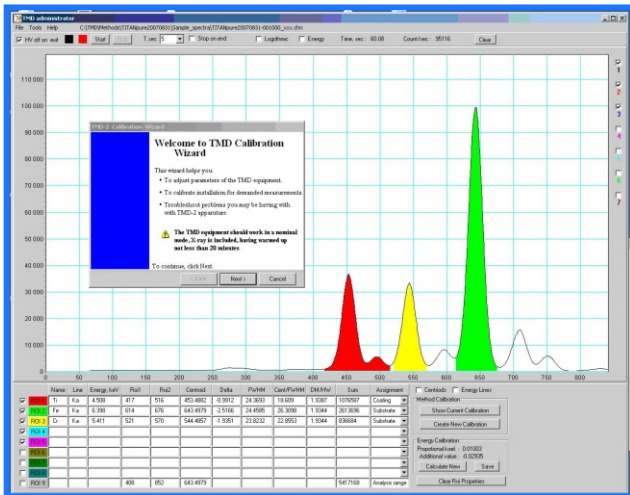
Особенности

- автоматический выбор метода определения толщины покрытия для уменьшения погрешности измерения
- возможность дистанционного управления электроникой и программным обеспечением с помощью интерфейса ETHERNET или стандартов OPC
- очень простые и удобные процессы обслуживания и работы
- возможность устанавливать измерительный блок над или под измеряемым материалом
- встроенный промышленный компьютер

Характеристики

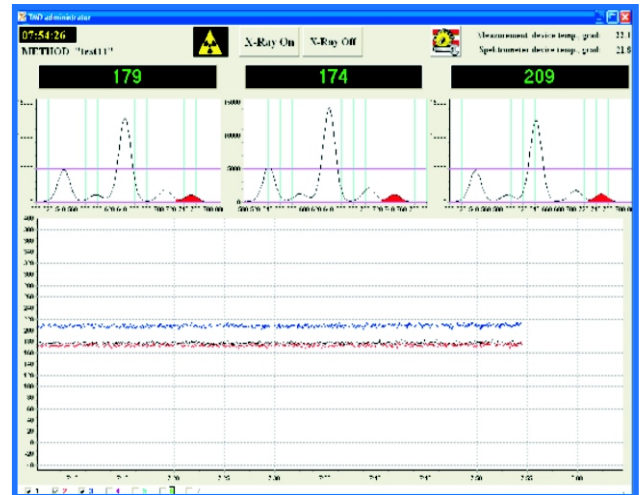
Параметры	Значение
■ Материал подложки:	металл или неметалл
■ Материалы покрытия:	элементы от Mg до U
■ Диапазон измеряемых толщин покрытий Al, Ti, TiO ₂ , Cu, Zn на нержавеющей стали, нм:	50 - 30 000
■ Диапазон измеряемых толщин покрытий Ni на нержавеющей стали, нм:	50 - 3 000
■ Диапазон измеряемых толщин покрытий Au на нержавеющей стали, нм:	20 - 3 000
■ Относительная ошибка при времени измерения 5 сек, %:	< 3 %
■ Рабочий диапазон температур, °C:	+ 5...+40
■ Источник излучения:	рентген. трубка
■ Тип детектора:	SDD детектор
■ Источник питания 50/60 Гц, :	230, 380

Рабочее окно программного обеспечения



Дружественный мастер настройки программного обеспечения позволяет создать новый метод анализа за несколько минут.

Рабочее окно оператора для трехканального анализатора



Многоканальная структура прибора даёт возможность измерять толщину покрытий во многих точках одновременно.